





Il contesto paesaggistico di riferimento all'interno del quale si colloca l'intervento progettuale è quello caratteristico delle aree moreniche che si affacciano sul Lago di Garda, caratterizzato dalla presenza di due elementi significativi: il lago, con un'incantevole posizione a valle della statale, per cui assenza di rumori, e a soli 50 metri dalle rive, con accesso a lago in posizione rialzata e panoramica, e la collina morenica ricca di vegetazione. Il progetto si colloca infatti adiacente ad un'area vincola a bosco: un vero e proprio polmone verde.





La proprietà permette di accedere a lago direttamente alla spiaggia per mezzo di un passaggio pendolare dall'interno del giardino privato.





Proprio per questo il progetto prevede una zona living open space che dialoga con l'intorno tramite una vetrata di oltre 45 mq. che da su un'ampia terrazza coperta. L'effetto continuità tra il "dentro" e il "fuori" è garantito da tanti piccoli dettagli, che però fanno la differenza. Il serramento fisso è senza telai, per un effetto tutto vetro, il parapetto della terrazza è in vetro. Il risultato è che la vista si perde dal living al lago senza soluzione di continuità.

Per far sì che questa grande vetrata non si traducesse in una sauna estiva, i rapporti di copertura della terrazza sono stati studiati in modo che il sole penetri direttamente nell'abitazione solo in inverno o all'alba e al tramonto in estate. Le vetrate saranno del tipo isolante, con vetri selettivi, basso emissivi e oscurabili tramite tende motorizzate a scomparsa.

Esternamente i materiali naturali ma rigorosi fanno sì che il progetto sia un elemento forte nel contesto, riconoscibile, ma anche familiare. I rivestimenti saranno in pietra ardesia naturale colore african blue a spacco.

Il cannocchiale bianco, elemento di rottura compositiva e di forte rigore formale, non è solamente estetico, ma anche funzionale alla riduzione dell'irraggiamento solare interno estivo. Attorno l'abitazione è previsto un deck in legno, che prosegue a formare un solarium attorno la piscina a sfioro, per un effetto unica superficie con l'intorno.

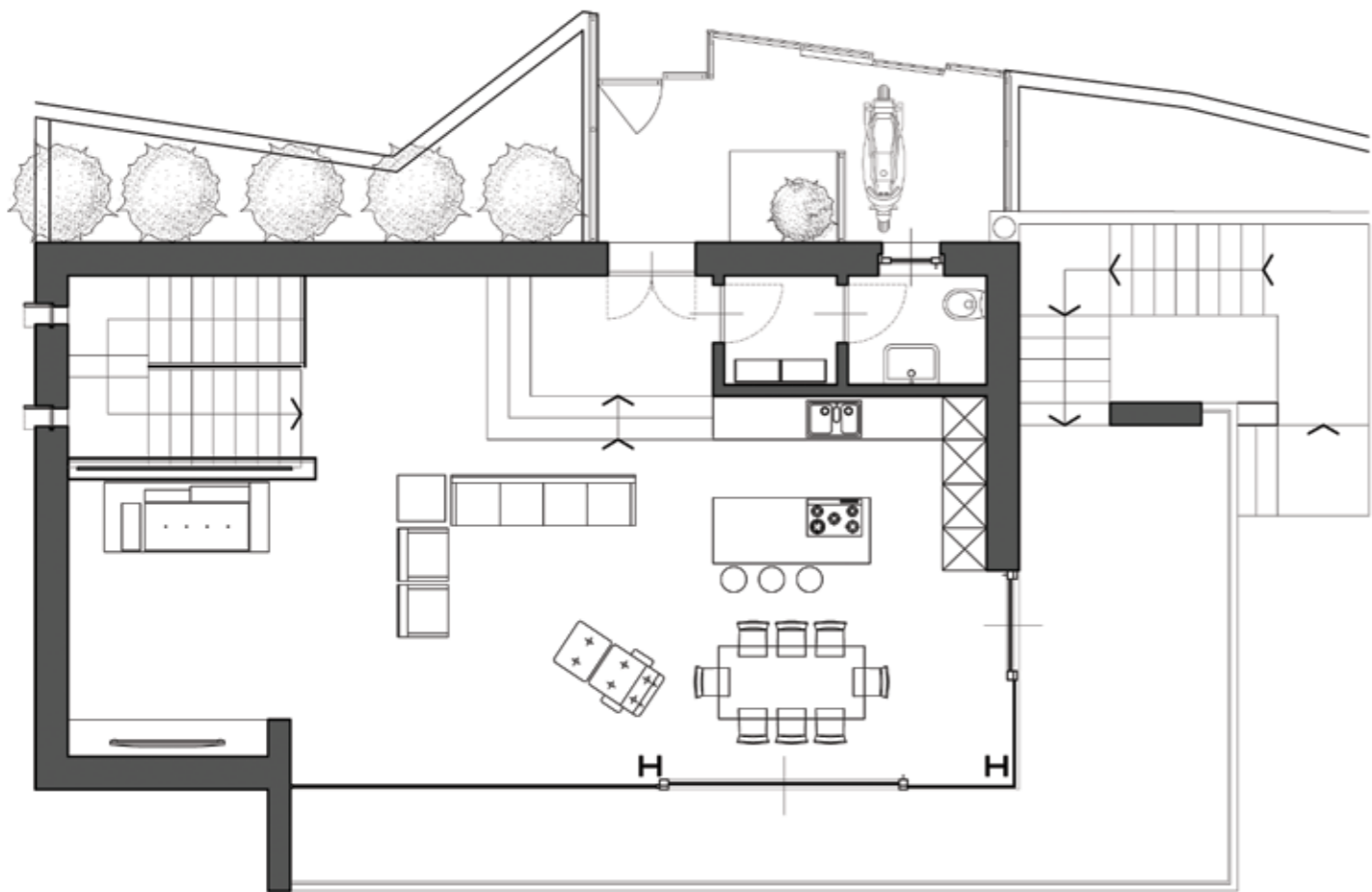
Superficie lotto 1000 m²
Superficie immobile 250m²

Tutti gli impianti saranno gestiti integralmente da un sistema domotico, per una casa che dialogherà anche a distanza con i proprietari tramite iPhone.

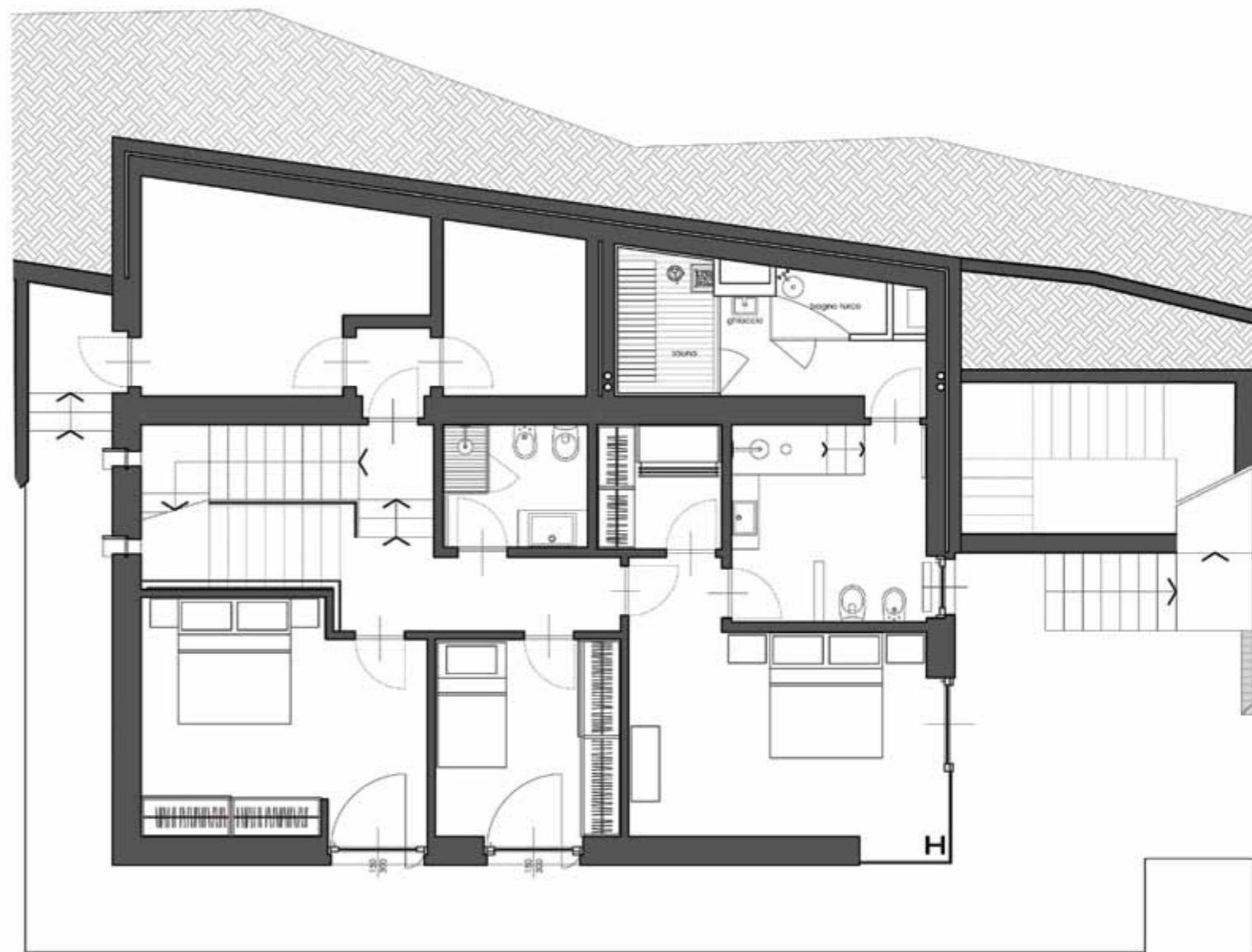
Il riscaldamento a pavimento invernale e il raffrescamento estivo sono garantiti da pompe di calore ad alta efficienza alimentate dai pannelli solari posti in copertura, per una gestione ottimale dell'energia: l'obiettivo è quello di minimizzare l'impatto energetico, per perseguire la filosofia progettuale iniziale.







Primo piano:
 Superficie: 103 m²
 Terrazzo: 34 m²



Piano Terra:
 Superficie: 143 m²
 Dek piscina: 107 m²